

EPF plastic
Shibaura Machine

APPLICAZIONE
LSR LIGHTING



LA STORIA

1938

VIENE FONDATA
'SHIBAURA
MACHINE TOOL
COMPANY'



1961

IL NOME DELLA
SOCIETA' VARIA IN
TOSHIBA
MACHINE

**TOSHIBA
MACHINE**

1998

PRIMA MACCHINA
FULL ELECTRIC PER
LO STAMPAGGIO
PLASTICO



2018

6° GENERAZIONE
DI MACCHINE
FULL ELECTRIC PER
LO STAMPAGGIO



2020

IL RITORNO ALLE
ORIGINI: TOSHIBA
DIVENTA
SHIBAURA

**Shibaaura
Machine**

Shibaaura Machine



LA MACCHINA EC50SXIII – 1.5A

Shibaura Machine

IL PROGETTO

EPF PLASTIC e SHIBAURA MACHINE hanno impiegato la pressa *full electric* EC50SXIII, nella versione per **silicone liquido** (LSR), per lo stampaggio di *headlamps* per il **settore automotive**, con integrazione di un **sistema di manipolazione** e **controllo qualità** del prodotto finito.

L'obiettivo dell'applicazione è mostrare come le caratteristiche della pressa Shibaura si sposino a pieno con i requisiti richiesti dal processo di trasformazione dell'LSR e come l'**automazione sviluppata** da EPF concorra al raggiungimento di un **elevato livello tecnologico** dell'applicazione.

IL PROGETTO

Il sistema di automazione è composto da:

- una **stazione di taglio materozza sviluppata e realizzata internamente da EPF;**
- un **sistema di visione Cognex** composto da **fotocamera 2D** da 12 Mpixel e laser scanner gestiti da **software sviluppato da EPF.**

L'elemento di raccordo di tutte queste stazioni è un robot antropomorfo 6 assi Shibaura.

Il sistema è stato configurato per garantire un'**elevata costanza di processo** abbinata ad un'efficace e flessibile sistema di **controllo qualità in linea.**

LE CARATTERISTICHE - PRESSA

Nome modello	EC50SXIII
Codice unità di iniezione	i1.5A
Diametro vite	28 mm
Max. velocità di iniezione	300 mm/s
Max. volume iniettabile	69 cm ³
Passaggio colonne	410x360 mm

Per ulteriori informazioni tecniche inviateci una mail a info@epfplastic.com

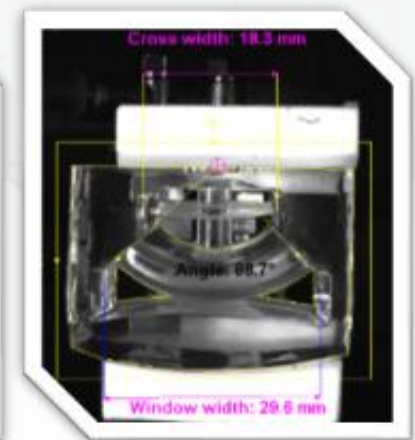
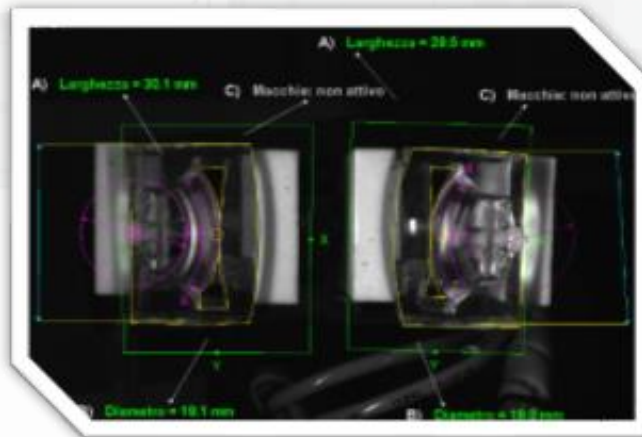
IL PRODOTTO

Tipologia	Headlamp
Materiale	Dow Corning MS-1002
Stampo	2 cavità + materozza
Peso	11 g
Dimensioni	35x27x16 mm
Tempo ciclo	110 s



IL SISTEMA DI VISIONE

- Controlli **qualitativi** e **quantitativi** del pezzo stampato
- **Controllo globale**: più foto all'interno dello stesso ciclo
- Sistema **user-friendly**:
 - procedura guidata
 - scelta dei controlli da attivare
 - risultati in tempo reale
 - statistiche
 - storico cicli



LA DOTAZIONE AUSILIARIA



Shibaura Machine

I PUNTI DI FORZA

Full electric

Silicone liquido (LSR)

Applicazione ottica (*Lighting*)

Ripetibilità

Costanza

Controllo qualità

Sistema di visione

Sistema integrato